

BAUDOKUMENTATION | APRIL 2022



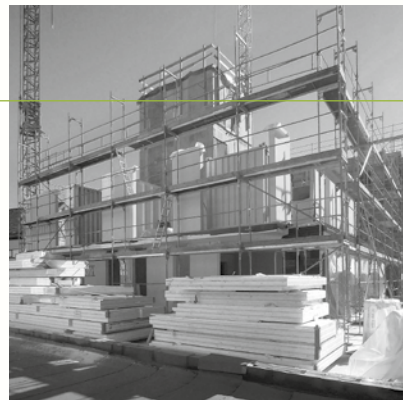
Mehrfamilienhaus 72202 Nagold

Holzbau
in Baden-Württemberg

Das Gebäude wurde beim Holzbaupreis Baden-Württemberg 2015 ausgezeichnet:
Durch die effektvolle Verschiebung der vier Geschosse erhält es sein skulpturales Aussehen.



Dach und Decken bestehen aus Brettsperrholz-Elementen, die Wände wurden als Rahmenkonstruktion ausgeführt.

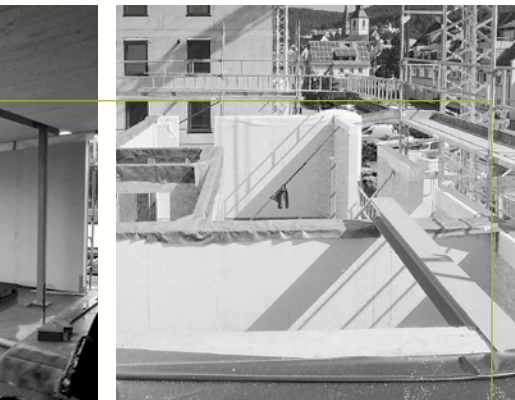


Versetzte Geschosse für lebhaftes Spiel und skulpturalen Ausdruck

Auf dem Landesgartenschauengelände der Stadt Nagold entstand ein Mehrfamilienhaus, das durch seine versetzten Etagen auffällt. Um L-förmige Loggien mit wechselnder Ausrichtung zu erhalten, wurden die vier Geschosse mit nahezu quadratischen Grundrissen gegeneinander verschoben. Ein zentrales Treppenhaus mit Aufzug erschließt die sechs barrierefreien Wohneinheiten und die Tiefgarage.

Die versetzten Stockwerke haben eine Verschiebung der Wände über die Geschosse hinweg sowie wechselnde Auskragungen zur Folge – eine für den Holzbau nicht ideale Lastensituation, da sie von der einachsigen gespannten Lastabtragung wegführt, die für einen fasergerichteten Baustoff wie Holz optimal ist. Doch der Bauherr, selber der Holzbaubranche angehörig, wünschte Holz als Baustoff. Ziel war außerdem ein umweltfreundliches Gebäude im KfW 70-Standard bei maximaler Nutzfläche.

Da die Holzrahmenbauweise auch bei einer Kumulation der Lasten von vier Geschossen noch gut funktioniert, und der Dämmstoff platzsparend in der Wandebene untergebracht werden kann, sind die Wände als Rahmenkonstruktionen ausgeführt. Die Holzständer der geschosshohen, tragenden Innenwände wurden je nach Last unterschiedlich bemessen und deren Abstände über die Geschosse gestaffelt. Die Außenwandstärke von 16 cm wiederum ergibt sich aus der erforderlichen Dicke der Wärmedämmung und wäre rein statisch überdimensioniert. Für Dach und Decken kamen Massivholz-Elemente aus Brettsperrholz zum Einsatz. Sie ermöglichen es, die durch die versetzten Wände erzeugten Querlasten aufzunehmen und abzutragen.



Das 12,50 m hohe Wohnhaus entspricht gemäß Landesbauordnung BW (LBO) der Gebäudeklasse 4. Das hätte eigentlich bedeutet, tragende, aussteifende und raumabschließende Bauteile hochfeuerhemmend (F60-AB) ausführen zu können. Die Brandschutzbehörde in Nagold verlangte jedoch F90, das sich auch durch Beplankungen und Bauteil-Kapselungen mit Gipsfaserplatten erreichen ließ. Die Gestaltung der Fassaden prägt das Wechselspiel aus raumhohen Holz-Aluminium-Fenstern und der vorgehängten Bekleidung aus vorvergrauten senkrechten Holzlamellen. Die Verwendung von brennbaren Baustoffen als Fassadenmaterial ermöglichte das Konzept der versetzten Geschosse, da sie einen Brandüberschlag verhindern.



Steckbrief

Mehrfamilienhaus 72202 Nagold

Bauherr

Ulrich Theurer, Nagold

Architekten

Architektengemeinschaft:

Lieb + Lieb Architekten,
Freudenstadt

(Entwurf, Genehmigungs-
und Ausführungsplanung),
zusammen mit

Bonasera Architekten, Nagold

(Ausschreibung,
Vergabe, Bauleitung)

Tragwerksplanung

Schneck Schaal Braun,

Ingenieurgesellschaft Bauen mbH,
Tübingen

Holzbau

Holzbau Schaible GmbH,

Wildberg-Schönbronn

Brandschutz

INGPunkt, Augsburg

Auszeichnung

Holzbaupreis

Baden-Württemberg 2015

Fertigstellung

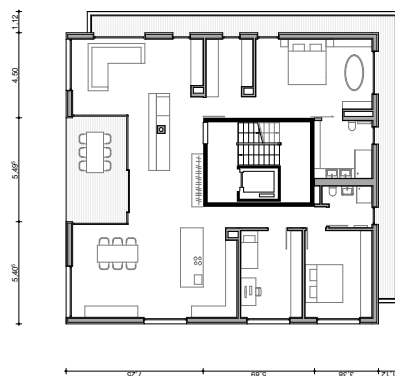
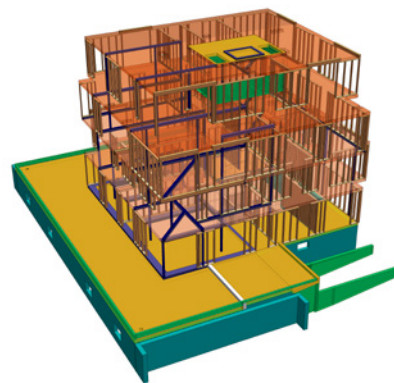
2014



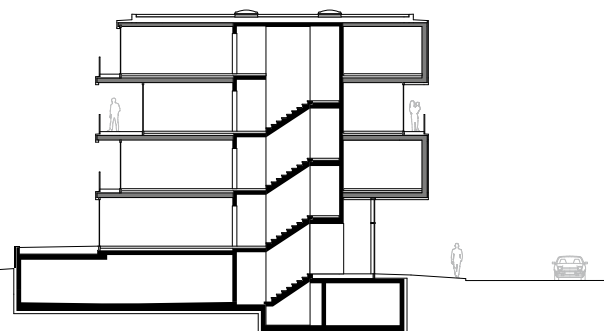
Lageplan



Schnitt



Grundriss



Herausgeber:

Ministerium für Ernährung, Ländlichen Raum
und Verbraucherschutz Baden Württemberg
Kernerplatz 10
70182 Stuttgart
www.holzbauoffensivebw.de
www.mlr.baden-wuerttemberg.de

Redaktion:

Dipl.-Ing. Arch. Arnim Seidel, Düsseldorf

Text:

Susanne Jacob-Freitag, manuScriptur, Karlsruhe

Gestaltung:

Schöne Aussichten: Oliver Iserloh, Düsseldorf

Fotos:

Roland Halbe, Holzbau Schaible, Bonasera Architekten

Zeichnungen:

Schneck Schaal Braun, Lieb + Lieb Architekten

Die Wortmarke INFORMATIONSDIENST HOLZ
ist Eigentum des Informationsverein Holz e.V., Düsseldorf.
Weitere holzbautechnische Informationen:
www.informationsdienst-holz.de

Erschienen: April 2022
ISSN-Nr. 0466-2114



Baden-Württemberg
MINISTERIUM FÜR ERNÄHRUNG, LÄNDLICHEN RAUM
UND VERBRAUCHERSCHUTZ

LANDESBEIRAT **HOLZ**
BADEN - WÜRTTEMBERG