

BAUDOKUMENTATION | APRIL 2022



Landratsamt  
88400 Biberach

Holzbau  
in Baden-Württemberg

Hauptzugang und Schalterhalle sind durch großflächige Verglasung von der Rollinstraße deutlich erkennbar und ermöglichen Kundennähe und Transparenz.



Das Verwaltungsgebäude beherbergt im Erdgeschoss die Zulassungs- und Führerscheinstelle. Die oberen Geschosse wurden vom Verkehrsamt, dem Gesundheitsamt und dem Amt für Organisation und Digitalisierung bezogen.

Biberach hat seit Ende 2020 ein neues Landratsamt. Die Entscheidung für den Erweiterungsbau fiel 2015. Die zwei Hauptgebäude in der Rollinstraße konnten schon lange nicht mehr alle Ämter beherbergen. Mit dem Neubau in derselben Straße sollten nun die im Stadtgebiet verteilten Ämter zentralisiert werden. Dabei legte der Bauherr großen Wert auf eine energetisch vorbildliche Bauweise mit ökologischen Baustoffen. Hierfür erhielt der Landkreis eine Förderung von 300.000 Euro aus dem Holz Innovativ Programm des Europäischen Fonds für regionale Entwicklung (EFRE).

Der viergeschossige, knapp 17,50 m hohe Neubau steht auf einem Stahlbeton-Untergeschoss, das als Tiefgarage dient. Der kompakte Baukörper mit einem zentralen Lichthof über drei Geschosse erhebt sich auf einem Grundriss in Form eines Parallelogramms. Die Verschiebung der Längsseiten ist städtebaulich bedingt. Um einen überdachten Eingangsbereich zu erhalten, ist das Erdgeschoss an einer Ecke entsprechend ausgenommen.

## Viergeschossiges Verw in Holz-Beton-Hybrid-B



Als Tragstruktur dient eine Skelettkonstruktion aus Brettschichtholz- und Buchen-Furnierschichtholz-Stützen sowie aus Brettschichtholz-Trägern in Kombination mit Brettsperrholz-Wänden und Holz-Beton-Verbund-Decken. Um Licht in die Flure der oberen Geschosse zu bringen, münden sie in einen offenen Wartebereich mit Fenster. Darüber hinaus sorgt das zentrale Atrium, das über die drei Obergeschosse reicht, für Tageslicht in den Fluren und innen liegenden Büros. Ansonsten schafft das sichtbar belassene Holz der Stützen und Träger sowie der Deckenuntersichten eine freundliche Atmosphäre und zusammen mit den großen Fensterelementen helle und freundliche Räume.

Der lebhaften Struktur der Fassade aus Ton-Keramik-Platten mit senkrechten Stegen sieht man den Holzbau nicht an, dafür sorgt das Holz im Gebäudeinnern umso mehr für Überraschung. Durch die markante Fassade hebt sich der Neubau optisch von seiner Umgebung ab. Die Gebäudehülle weist zudem Passivhausqualität auf. Auf dem Dach ist eine Photovoltaik-Anlage installiert. Das Landratsamt ist das erste mehrgeschossige Verwaltungsgebäude in Baden-Württemberg in Hybridbauweise und nun architektonisches Schmuckstück der Stadt.

## Verwaltungsgebäude Bauweise

Trotz Verkleidungen für Heiz- und Kühldecken ist Holz sichtbar und präsent.



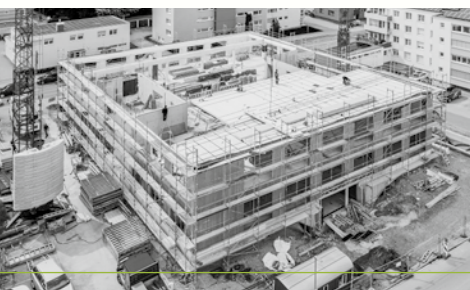
In den Innenräumen dominieren naturbelassene Materialien: die sichtbare Holzkonstruktionen aus heimischen Hölzern, Naturstein, Glas, Sichtbeton, Parkett, Werkstein etc.



Auf den vier Etagen kommen insgesamt 135 Arbeitsplätze unter, überwiegend in Einzel- und Doppel-, zum Teil aber auch in Großraumbüros, dem sogenannten Open Office.

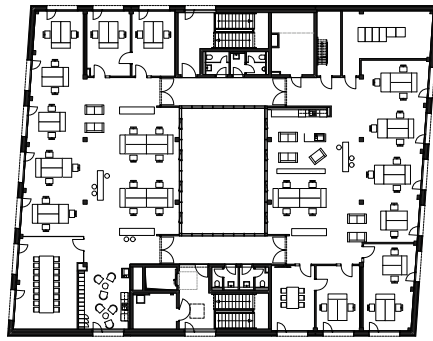


Alle Obergeschosse sind um einen Innenhof orientiert und werden über diesen Hof zusätzlich belichtet.



# Steckbrief

## Landratsamt 88400 Biberach



Grundriss 3.OG

### Bauherr

Landkreis Biberach,  
vertreten durch das Amt für  
Liegenschaften und Gebäude

### Gesamtkosten

13,5 Mio. Euro

### Architektur

Gurland + Seher Architekten,  
Biberach

Rapp Architekten, Ulm

### Tragwerksplanung

tragwerkeplus Hochbauplanung  
GmbH & Co. KG, Reutlingen

### Holzbau

Fritschle GmbH, Uttenweiler

### Fachplanung HLS, Energiekonzept

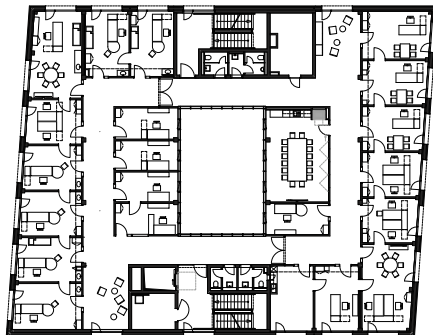
Schreiber Ingenieure, Ulm

### Fachplanung Brandschutz

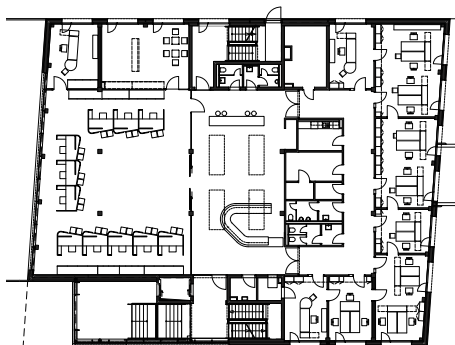
mhd Brandschutz, Ulm

### Fertigstellung

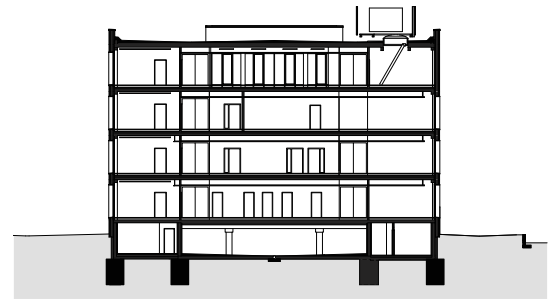
Ende 2020



Grundriss 2.OG



Grundriss Erdgeschoss



Querschnitt



Längsschnitt

### Herausgeber:

Ministerium für Ernährung, Ländlichen Raum  
und Verbraucherschutz Baden Württemberg  
Kernerplatz 10  
70182 Stuttgart  
[www.holzbauoffensivebw.de](http://www.holzbauoffensivebw.de)  
[www.mlr.baden-wuerttemberg.de](http://www.mlr.baden-wuerttemberg.de)

### Redaktion:

Dipl.-Ing. Arch. Arnim Seidel, Düsseldorf

### Text:

Susanne Jacob-Freitag, manuScriptur, Karlsruhe

### Gestaltung:

Schöne Aussichten: Oliver Iserloh, Düsseldorf

### Fotos:

Conné van d'Grachten, Ulm  
Ingo Rack, Bad Buchau  
Landratsamt Biberach

### Zeichnungen:

Gurland+Seher+Rapp Architekten,  
Biberach und Ulm

Die Wortmarke INFORMATIONSDIENST HOLZ  
ist Eigentum des Informationsverein Holz e.V., Düsseldorf.  
Weitere holzbautechnische Informationen:  
[www.informationsdienst-holz.de](http://www.informationsdienst-holz.de)

Erschienen: April 2022  
ISSN-Nr. 0466-2114

LANDESBEIRAT **HOLZ**  
BADEN - WÜRTTEMBERG



**EFRE**  
Investition in Ihre Zukunft.

  
**Baden-Württemberg**  
MINISTERIUM FÜR ERNÄHRUNG, LÄNDLICHEN RAUM  
UND VERBRAUCHERSCHUTZ