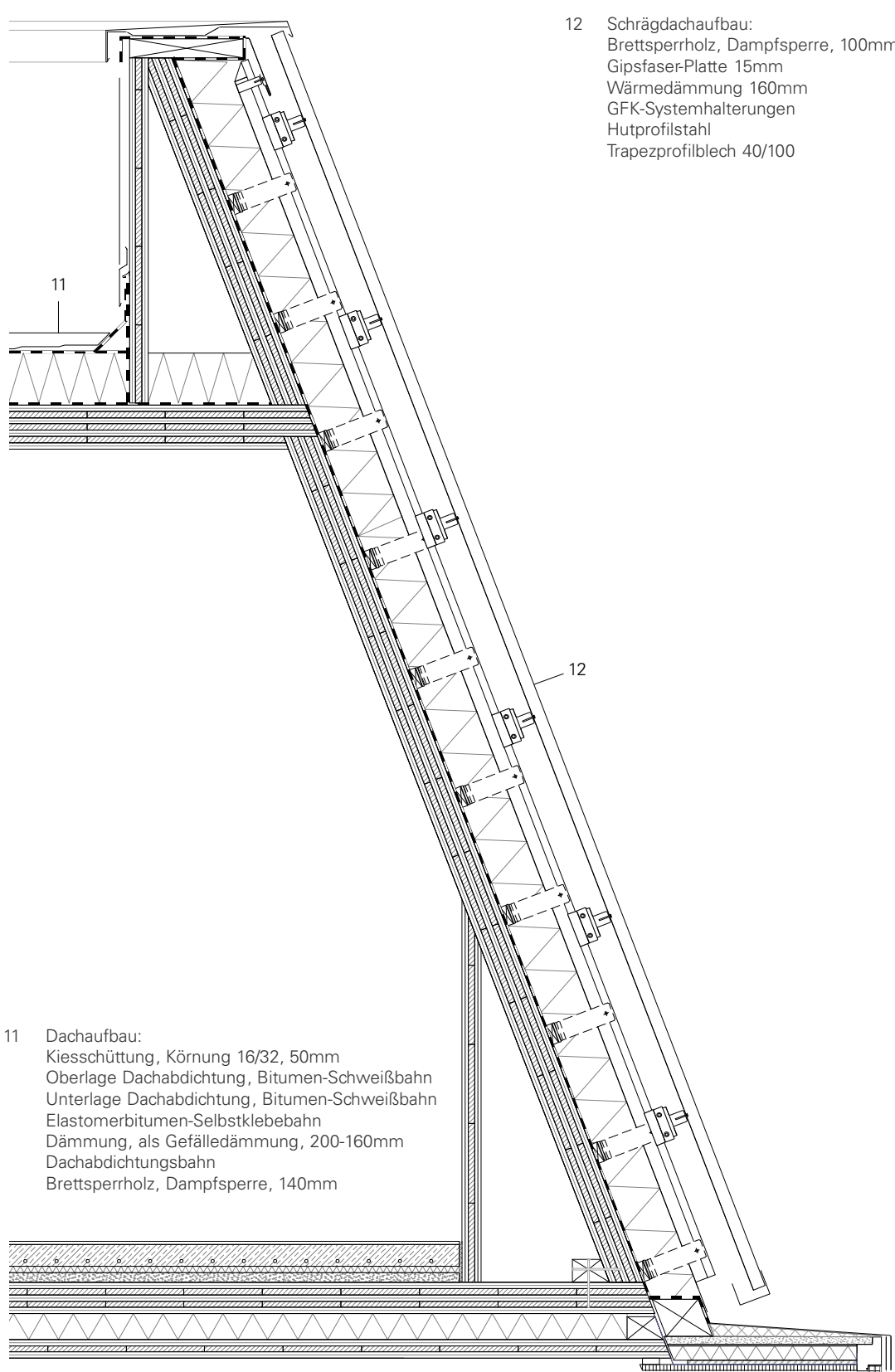
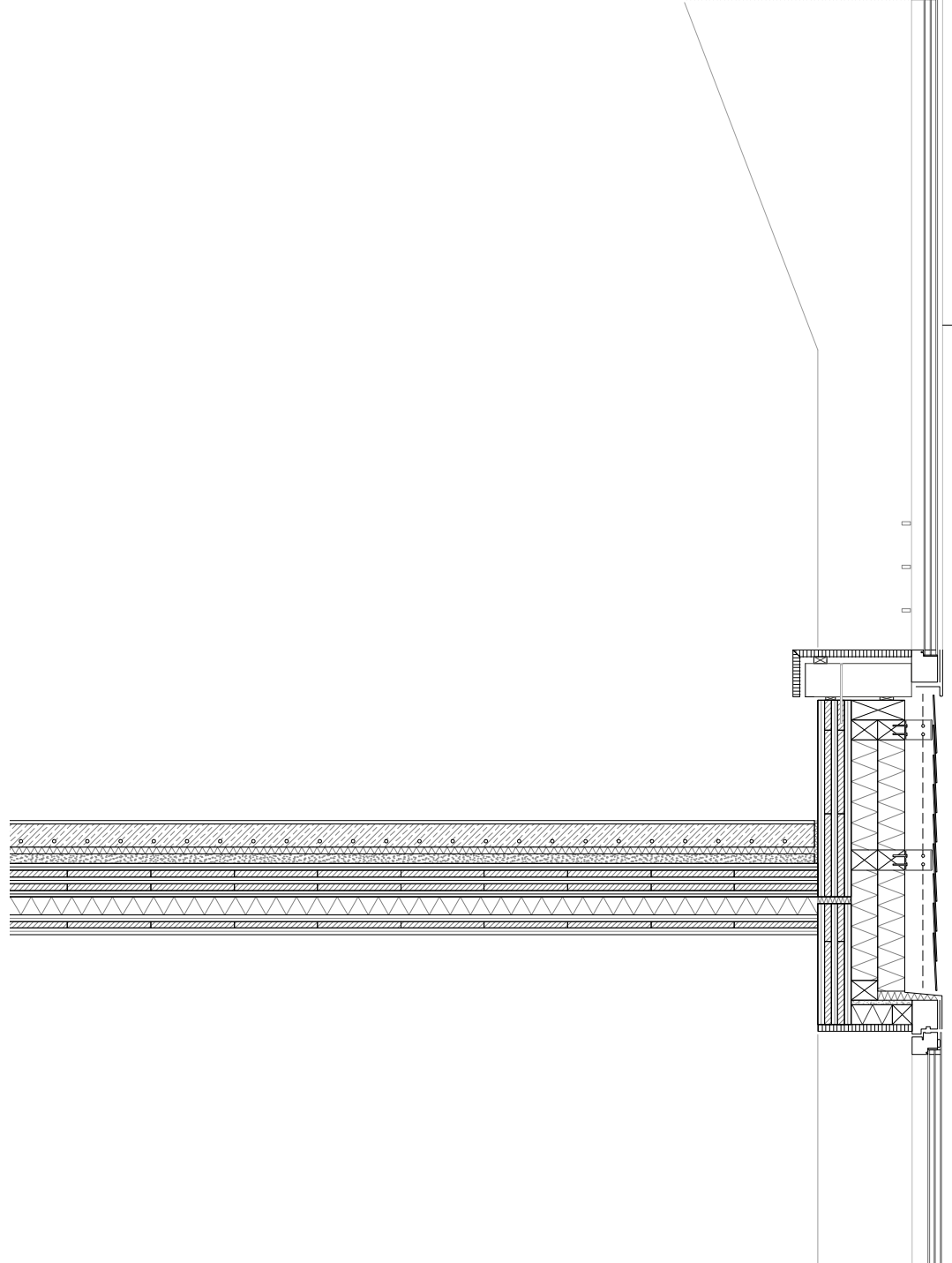


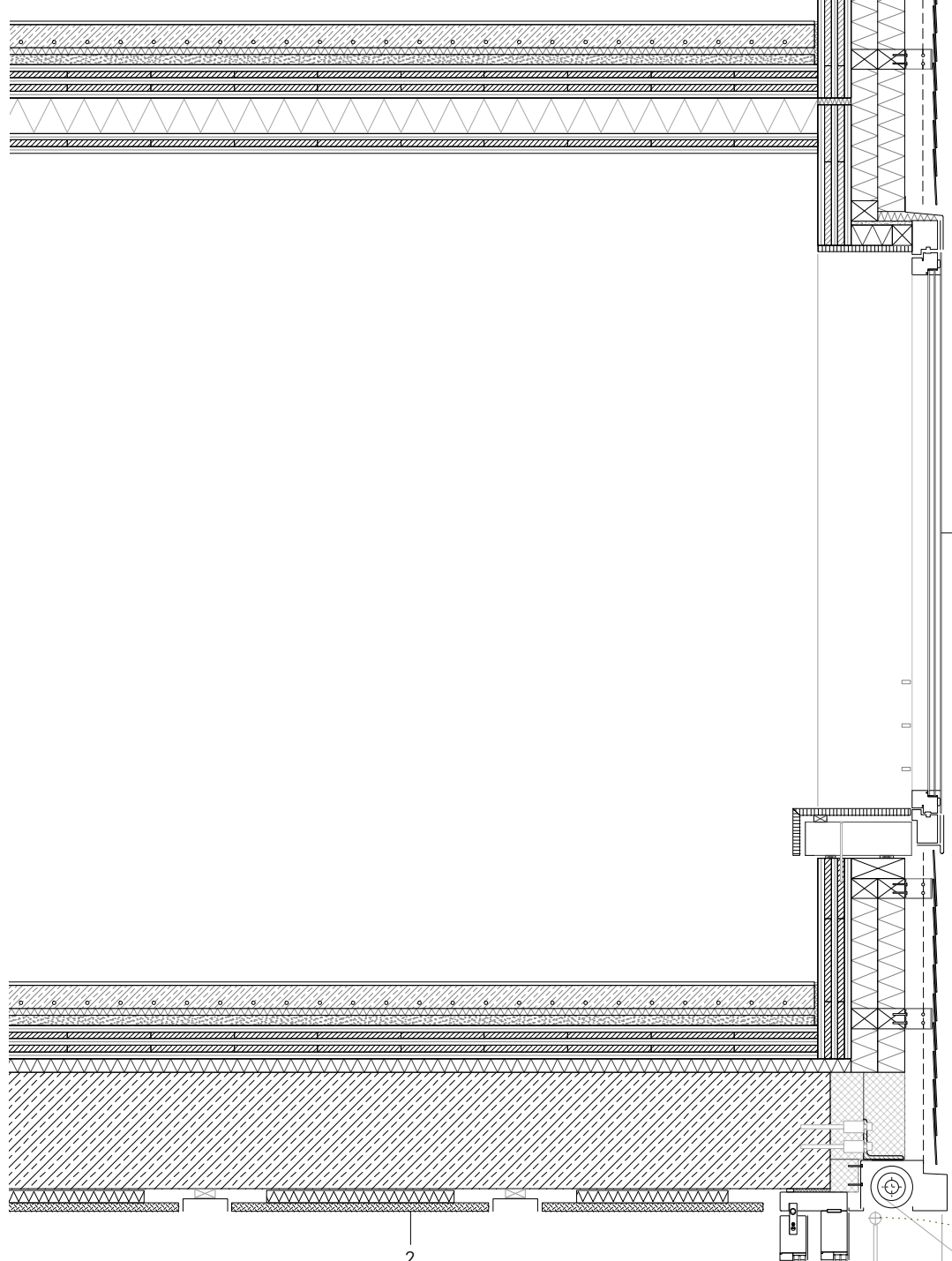
12 Schrägdachaufbau:
 Brettsperrholz, Dampfsperre, 100mm
 Gipsfaser-Platte 15mm
 Wärmedämmung 160mm
 GFK-Systemhalterungen
 Hutprofilstahl
 Trapezprofilblech 40/100



11 Dachaufbau:
 Kiesschüttung, Körnung 16/32, 50mm
 Oberlage Dachabdichtung, Bitumen-Schweißbahn
 Unterlage Dachabdichtung, Bitumen-Schweißbahn
 Elastomerbitumen-Selbstklebebahn
 Dämmung, als Gefälledämmung, 200-160mm
 Dachabdichtungsbahn
 Brettsperrholz, Dampfsperre, 140mm



7 Bodenaufbau Gästezimmer:
 Bodenbelag, Teppich, 10mm
 Estrich, Zementestrich inkl. Fußbodenheizung, 70mm
 Trittschalldämmplatte, 20mm
 Schüttung, 30mm
 Brettsperrholz, Dampfsperre, 100mm
 8 Deckenaufbau Gästezimmer:
 Wärmedämmung, Mineralwolle, 50mm
 Brettsperrholz, 60mm
 9 Aussenwandaufbau:
 Brettsperrholz, Dampfsperre, 100mm
 Gipsfaser-Platte 15mm
 Dämmung, Holzfaserdämmplatte, 80mm
 Dämmung, Holzfaserdämmplatte, 80mm
 Windpapier
 Unterkonstruktion Fassadenhalterung
 Eternitplattenfassade
 10 Feststehende Verglasung mit opakem Lüftungs-Klappflügel, Isolierverglasung
 Holz-Aluminiumrahmen mit Dreifachverglasung



1 Bodenaufbau Erdgeschoss:
 Bodenbelag, Parkett, 20mm
 Estrich, Zementestrich inkl. Fußbodenheizung, 70mm
 Trittschalldämmplatte, 20mm
 Betondeckenplatte, 100mm
 2 Abhangende Decke mit integriert Beleuchtung
 Hebeschiebtüre mit Isolierverglasung
 3 Holz-Aluminiumrahmen mit Dreifachverglasung
 4 Beweglicher Sonnenschutz
 5 Sockelaufbau:
 Stahlbetonaussenwand 250mm
 Hartschaumdämmung 100mm
 Betonfertigteil 100mm
 6 Schwerlastanker

